

STREFY BUFOROWE

STREFA OCHRONNA OD LINII NAJWYŻSZEGO
NAPIĘCIA NN 400 kV

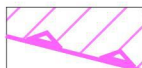
STREFA OCHRONNA OD LINII WYSOKIEGO
NAPIĘCIA WN 110 kV

STREFA KONTROLOWANA OD GAZOCIĄGU
WYSOKIEGO CIŚNIENIA

ELEMENTY WYZNACZONE PLANEM



STREFA ŚCISŁEJ OCHRONY KONSERWATORSKIEJ



STREFA OCHRONY EKSPOZYCJI



ZASIĘG WODY STULETNIEJ Q 1% PRZY STANIE
ISTNIEJĄCEJ OCHRONY PRZECIWPOWODZIOWEJ



OBSZARY ZAGROŻONE ZALANIEM WODĄ
DZIESIĘCIOLETNIĄ Q 10%



OBSZARY ZAGROŻONE ZALANIEM WODĄ
STULETNIĄ Q 1%



STREFA EKOLOGICZNA - OBSZAR STANOWIĄCY
POWIĄZANIA PRZYRODNICZE

ELEMENTY INFORMACYJNE



GRANICA OBSZARU SZCZEGÓLNEGO ZAGROŻENIA POWODZIĄ, NA KTÓRYCH PRAWDOPODOBIENSTWO
WYSTĄPIENIA POWODZI JEST WYSOKIE I WYNOSI 10% WG MAP ZAGROŻENIA POWODZIOWEGO



GRANICA OBSZARÓW, NA KTÓRYCH PRAWDOPODOBIENSTWO WYSTĄPIENIA POWODZI JEST NISKIE
I WYNOSI 0,2 % WG MAP ZAGROŻENIA POWODZIOWEGO



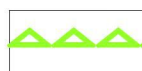
OBSZARY ZAGROŻONE ZALANIEM WODĄ
PIĘĆSETLETNIĄ Q 0,2%



TEREN POTENCJALNEJ REALIZACJI ZBIORNIKA
RETENCYJNEGO JURCZYCE



SUCHY ZBIORNIK PRZECIWPOWODZIOWY
NA RZECE SKAWINCE W MIEJSCOWOŚCI RADZISZÓW



PROJEKTOWANE POSZERZENIE REZERWATU "KOZIE KĄTY"



PERSPEKTYWY ZŁOŻOWE



CIĄGI ROWEROWE



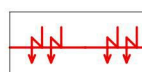
GRANICA ADMINISTRACYJNA MIASTA



GRANICA ADMINISTRACYJNA GMINY



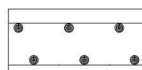
GRANICE ADMINISTRACYJNE SOŁECTW



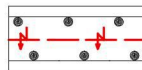
LINIA NAJWYŻSZEGO NAPIĘCIA NN - 400 kV



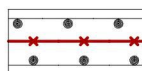
LINIA WYSOKIEGO NAPIĘCIA WN - 110 kV



STREFA OCHRONNA OD PROJEKTOWANEJ LINII
NAJWYŻSZEGO NAPIĘCIA NN - 400 kV



PROJEKTOWANA LINIA WYSOKIEGO NAPIĘCIA
WN - 110 kV WRAZ ZE STREFĄ OCHRONNĄ



LINIA WYSOKIEGO NAPIĘCIA WN-110 kV WRAZ ZE
STREFĄ OCHRONNĄ DO LIKWIDACJI